



GEZONDE KAS

GESUNDES GEWÄCHSHAUS



TEST VOOR SNELLE ON-SITE DETECTIE EN TELLING VAN *BOTRYTIS CINEREA* SPOREN IN LUCHT

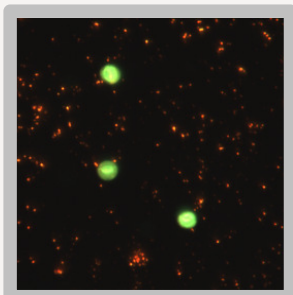
Bij de teelt van tomaten en diverse siergewassen is de schimmel *Botrytis cinerea* een belangrijk probleem. Sporen van de *Botrytis cinerea* schimmel kunnen zich gemakkelijk via lucht verspreiden. Conventionele testen voor de detectie van deze sporen in lucht zijn vaak gebaseerd op groeiplaten welke pas enkele dagen na het meettijdstip resultaat geven. De nieuwe **Sieve-ID® sporen detectie kit** maakt een snelle signalering op de teeltlocatie mogelijk en geeft inzicht in grotere variaties van sporendruk. Hierdoor zijn veranderingen in sporendruk eerder op te sporen en indien nodig te verlagen via gerichte maatregelen, leidend tot kostenverlaging en kwaliteitsverhoging. Daarnaast is een groot voordeel van deze methode dat deze ook is in te zetten om schimmels te meten die niet op groeiplaten groeien zoals meeldauw.



Binnen enkele minuten wordt een representatieve hoeveelheid lucht gefiltreerd over een innovatief micro-membraan. De eventueel in de lucht aanwezige *Botrytis cinerea* sporen blijven hierop achter.



Met de **Sieve-ID® sporen detectie kit** worden de *Botrytis cinerea* sporen op eenvoudige wijze binnen 15 minuten fluorescent gekleurd.



Het micro-membraan wordt op locatie geanalyseerd met een automatische fluorescentie scanner die het aantal *Botrytis cinerea* sporen telt (groene fluorescentie). Na afloop wordt het aantal *Botrytis cinerea* sporen per 50 liter lucht weergegeven.

DE ONTWIKKELDE ON-SITE *BOTRYTIS CINEREA* TEST

- Zeer snel; monsternamen tot resultaat in 40 min.
- Eenvoudig op locatie uit te voeren
- Zeer gevoelig



CONTACT
Dr. Ronald van Doorn
Innosieve Diagnostics B.V.
Nieuwe kanaal 7A
6709 PA, Wageningen
T +31 (0)6 46590586
E info@innosieve.com
I www.innosieve.com;
www.gezondekas.eu



Landwirtschaftskammer
Nordrhein-Westfalen

